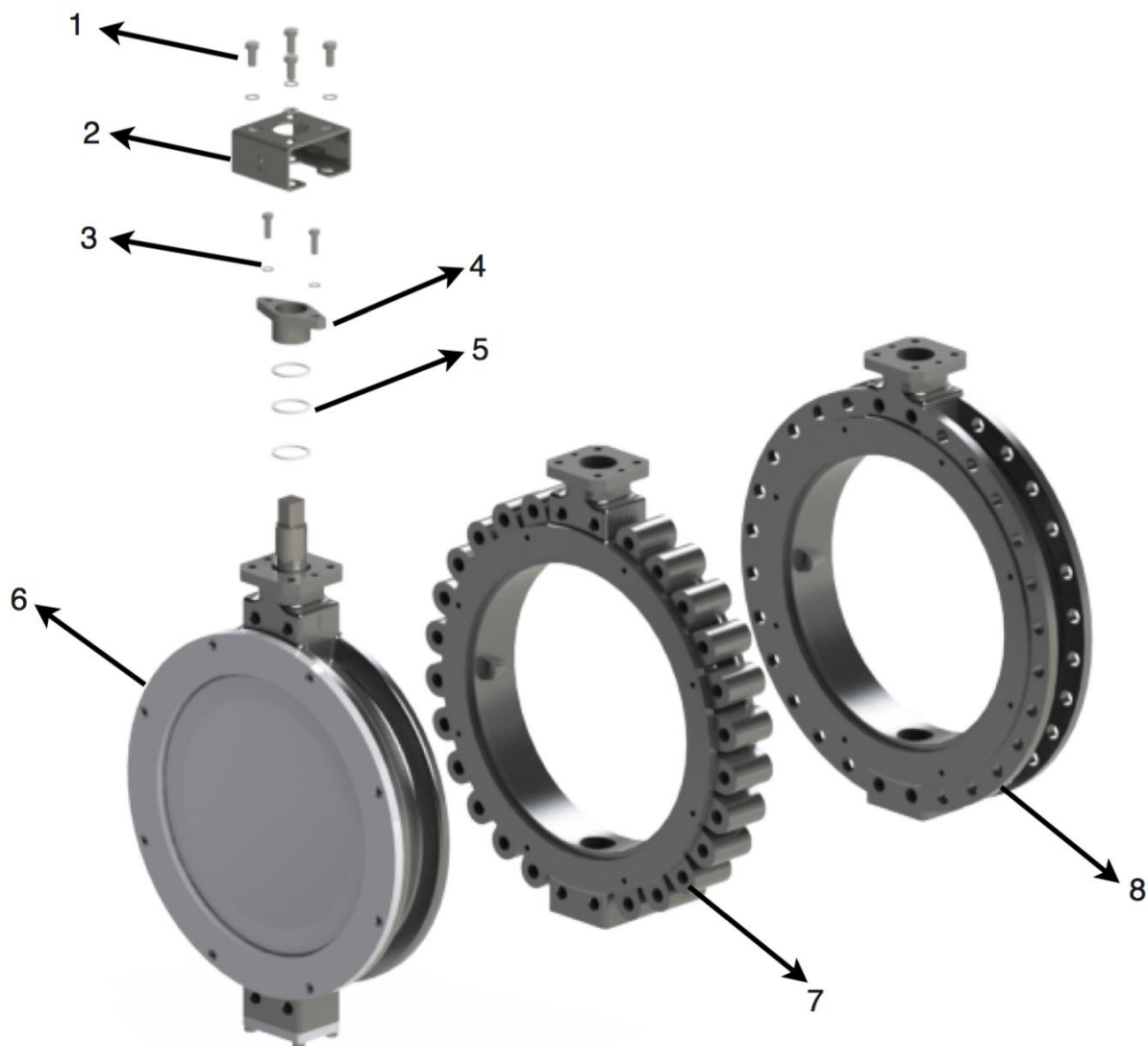




Interválvulas

Instrução de Instalação e Montagem
Válvula Borboleta Bi Excêntrica API 609 Cat. B Série 200-250
150# / 300# / 600#

ITEM 1 - VISTA EXPLODIDA DA VÁLVULA



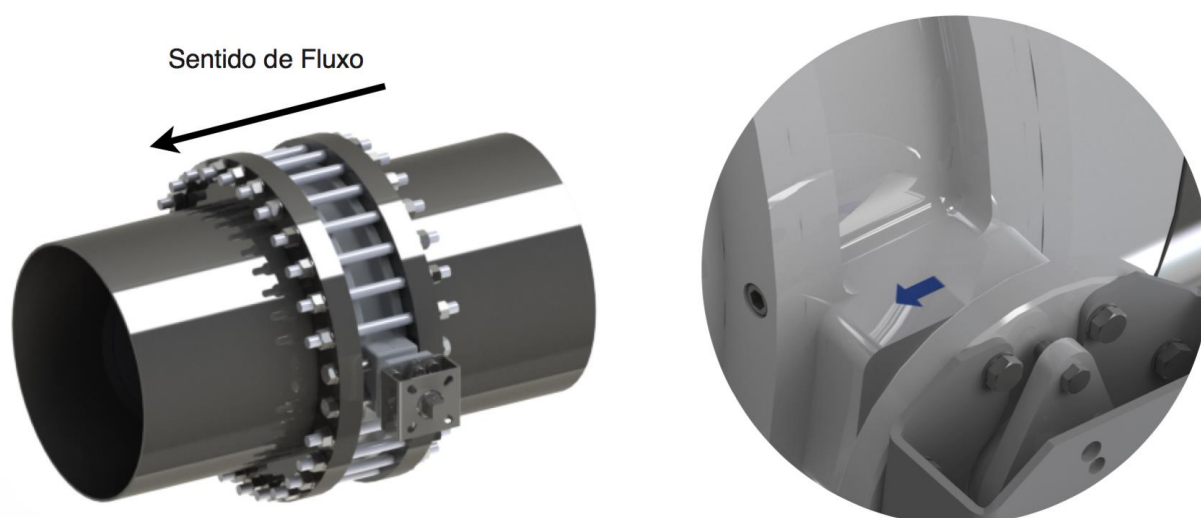
ITEM N.	DESCRIÇÃO
01	PARAFUSO SEXTAVADO
02	ARRUELA DE PRESSÃO
03	SUPORE ACIONAMENTO
04	PREME GAXETA
05	GAXETA TEFLON
06	BUCHADE BRONZESUP.
07	GAXETA TEFLON
08	CORPO WAFER
09	CORPO LUG
10	CORPO FLANGE

ITEM 02 - OBSERVAÇÕES NA INSTALAÇÃO

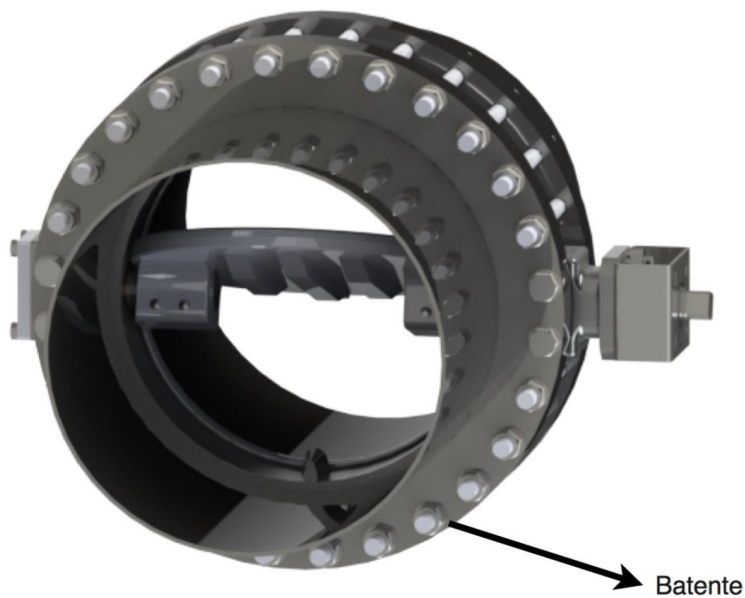
A - Certificar o alinhamento da válvula, que deve estar de acordo com a tubulação.



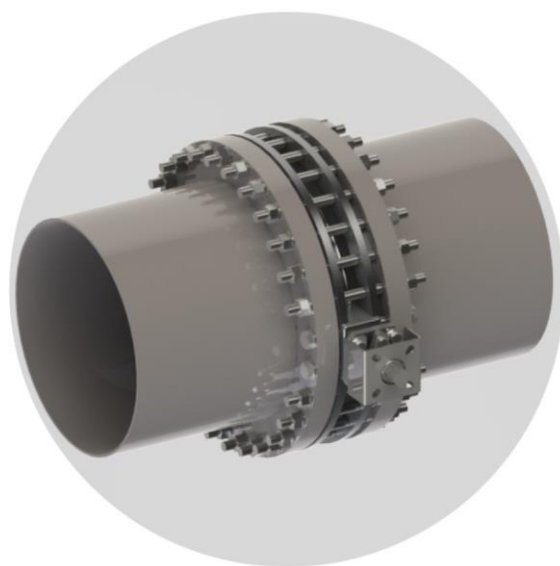
B - Posicionar a válvula com eixo na horizontal, verificando a seta de sentido de fluxo.



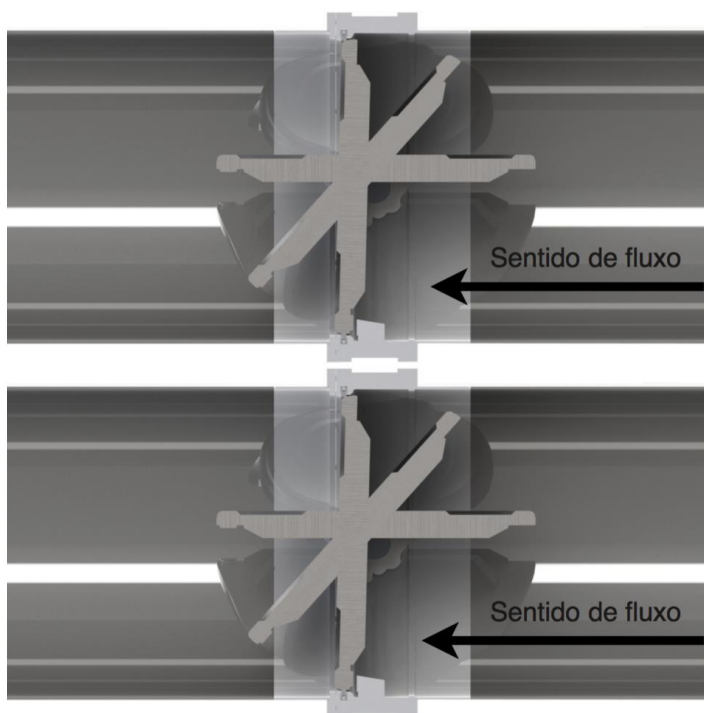
C - Preferencialmente, o batente deve estar do lado de baixo (para garantir que a abertura do disco esteja no mesmo sentido de fluxo).



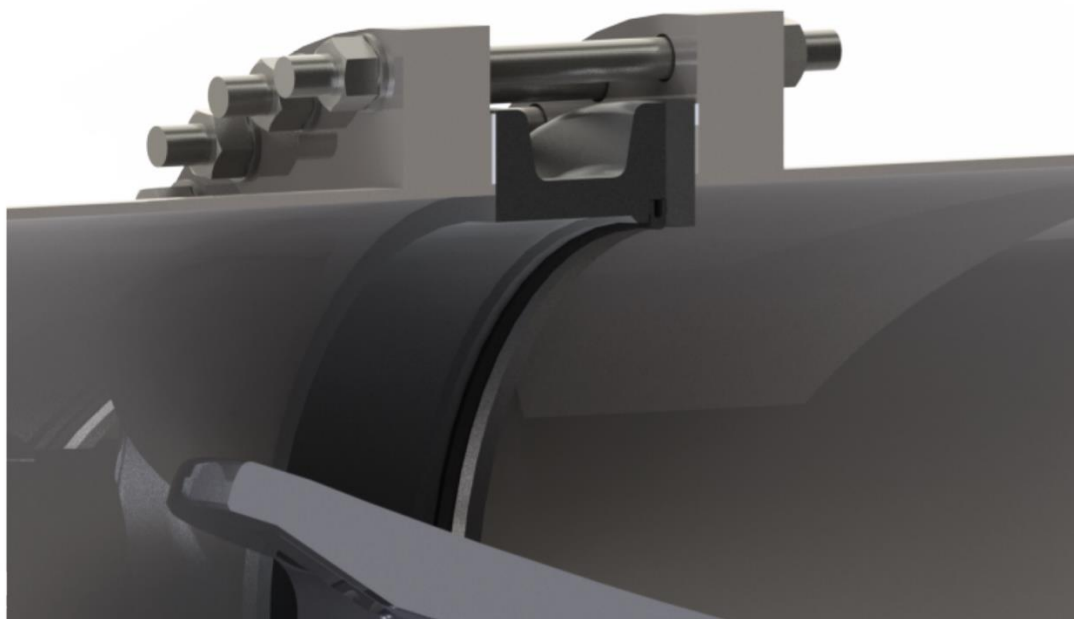
D - Realizar o aperto dos parafusos de maneira cruzada "X", para obter um aperto uniforme.



E - As válvulas devem ser instaladas na horizontal com o disco aberto ao sentido de fluxo para se evitar o acúmulo de sujeira.

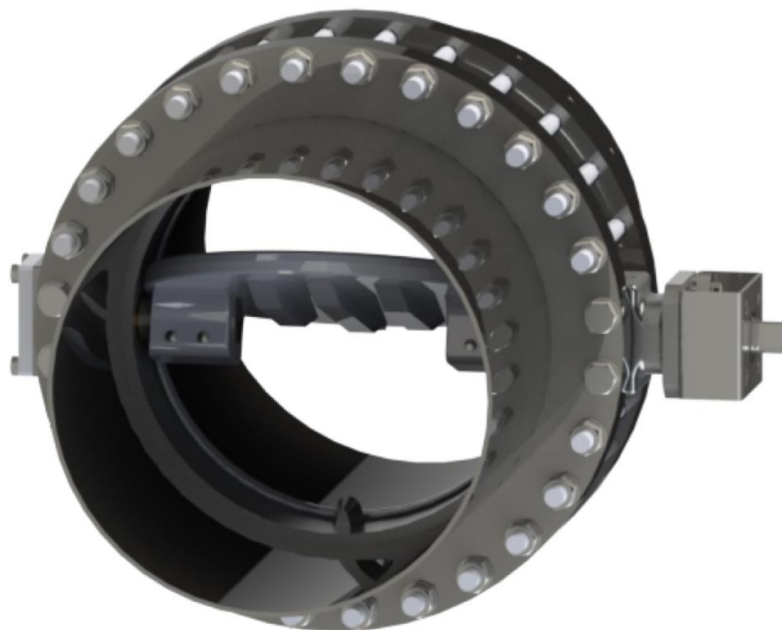


F - Após a instalação das válvulas verificar a limpeza para que não haja nenhum corpo estranho.



ITEM 03 - FUNCIONAMENTO

A - Para iniciar operação da linha, sempre as válvulas deverão estar abertas.



CONSIDERAÇÕES FINAIS

NOTA: O acionamento poderá ser automático ou manual, de acordo com a solicitação do cliente.

Caso identificado alguma irregularidade no processo de montagem a válvula deverá ser totalmente desmontada e o processo deverá ser iniciado novamente. Caso persista a irregularidade, favor entrar em contato com o departamento de assistência técnica da Interválvulas.

Tel. 16 3516-7200 / contato@intervalvulas.com.br / www.intervalvulas.com.br.

Para especificação de montagem do acionamento, consultar o departamento técnico da Interválvulas.

ARMAZENAGEM

- A Válvula Retenção Dupla Portinhola deve ser armazenada na embalagem original em local onde esteja livre de sofrer contaminação por materiais abrasivos (ex: areia), bem como líquidos que podem danificar os componentes (ex: ácidos).**
- O disco da válvula deve estar fechado.**
- As faces da válvula devem estar protegidas para prevenir danos na sede, bordas do disco, etc.**

Travar a gaxeta apertando os parafusos.



**Rua Romano Coró, 999
Parque Industrial Tanquinho
CEP: 14075-630
Ribeirão Preto/SP - Brasil
Tel. +55 16 3516-7200
www.intervalvulas.com.br**