



IT 016 - Instrução para Identificação e Rastreamento dos Componentes Fundidos para Válvulas

Página:	1 de 24
Revisão:	0
Emissão:	25/05/2017

1. OBJETIVO

Definir a localização da identificação e rastreabilidade dos componentes fundidos e microfundidos.

2. ENVOLVIDOS

Estão envolvidos nesta instrução: engenharia, controle da qualidade, planejamento, fornecedores de fundidos, micro fundidos, modelações e usinagens.

3. AMPLITUDE

Esta instrução aplica-se a identificação e rastreabilidade de fundidos para válvulas.

4. EXECUÇÃO

INSTRUÇÕES GERAIS:

- O comprimento das letras e dos números deverá ter no mínimo 8 mm e máximo 20 mm (ver tabela abaixo), devem estar legíveis e proporcionais. Em uma única peça, não deverá ter variação de tamanho das letras e números.

Tabela de comprimento de letras e números:

DN	COMPRIMENTO (mm)
2" a 8"	8
10" a 14"	10
16" a 24"	16
26" a 60"	20

- Todas as identificações deverão ser em **Alto Relevo**, sendo que deverá ter uma altura de mínima de 3 mm.

- Peças em microfundido, devem seguir o mesmo critério de identificação, a não ser a corrida, que pode ser identificada em baixo relevo, desde que feita por equipamento próprio e específico (micro pulsão).

- Não serão aceitas peças que estiverem com a identificação em baixo relevo feito por "Tipagem Pulsão Manual".

- As peças que não vierem de acordo com o desenho e esta instrução, estarão sujeitas a devolução.

Data: 25/05/2017

Revisado por: Ivo B. - Engenharia

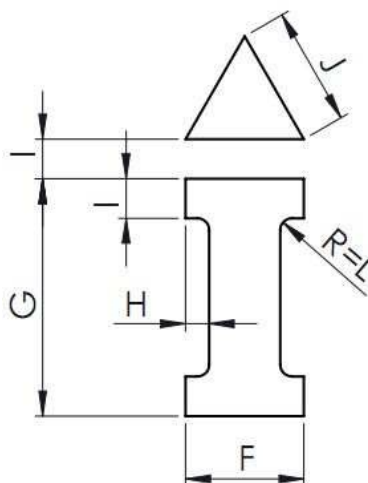
Data: 25/05/2017

Aprovado por: Rodrigo R. – Sup. Prod.

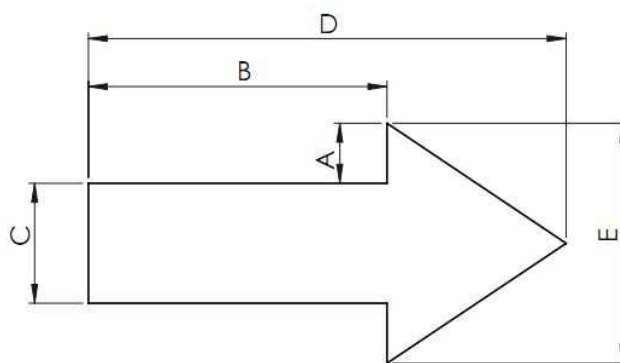
Data: 25/05/2017

Emitido por: Luis P. O. - SGQ

LOGO DA INTERVALVULAS



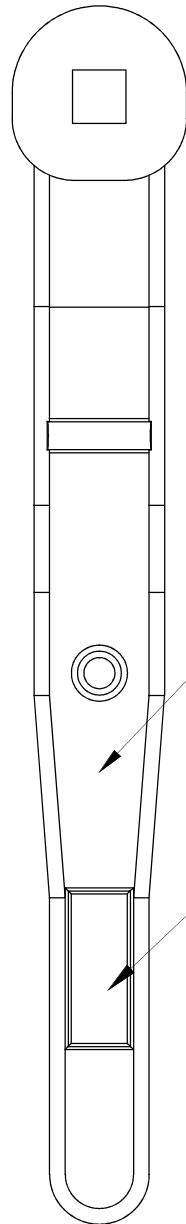
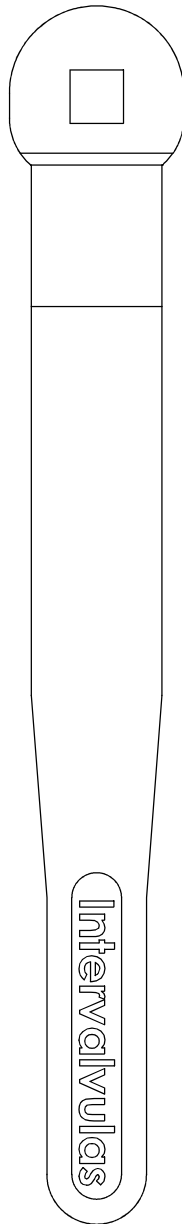
SETA DE SENTIDO DE FLUXO



Tabelas de medidas

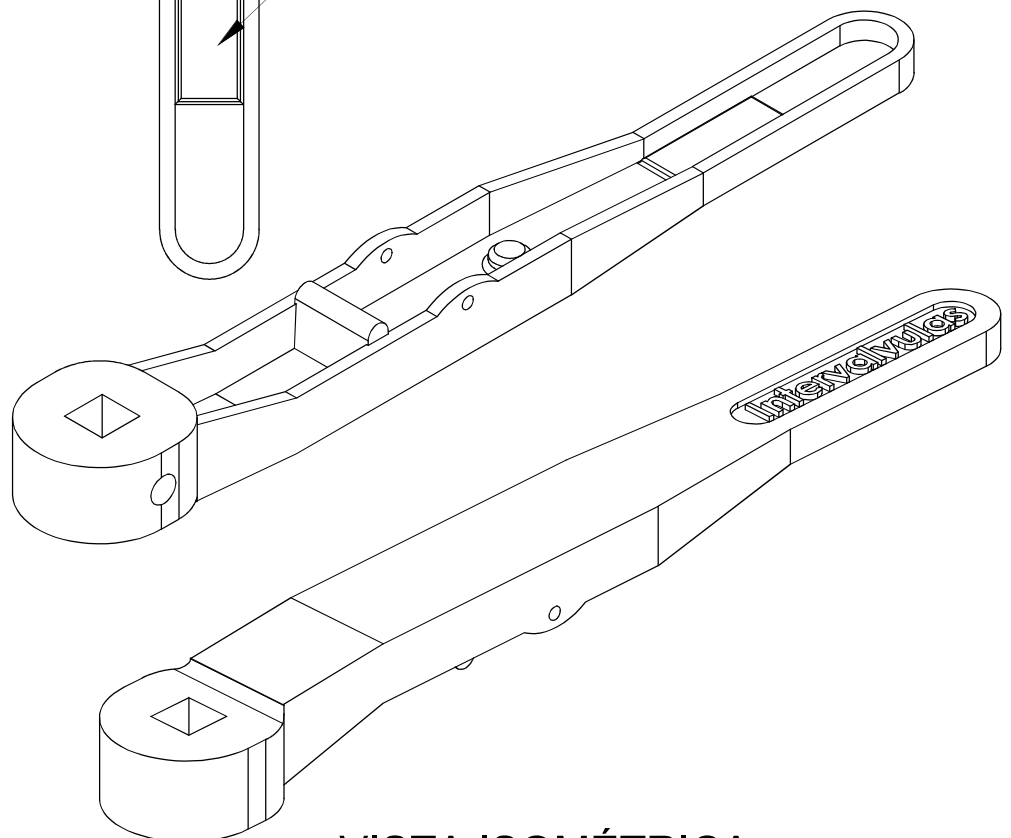
Descrição	A	B	C	D	E	F	G	H	I	J	L
2" a 4"	6	30	12	48	24	9	18	1,8	3	9	0,9
5" a 8"	7	35	14	56	28	10,5	21	2,1	3,5	10,5	1,05
10" a 14"	8	40	16	64	32	12	24	2,4	4	12	1,2
16" a 24"	9	45	18	72	36	13,5	27	2,7	4,5	13,5	1,35
26" a 36"	10	50	20	80	40	15	30	3	5	15	1,5
40" a 60"	12	60	24	96	48	18	36	3,6	6	18	1,8

ALAVANCA



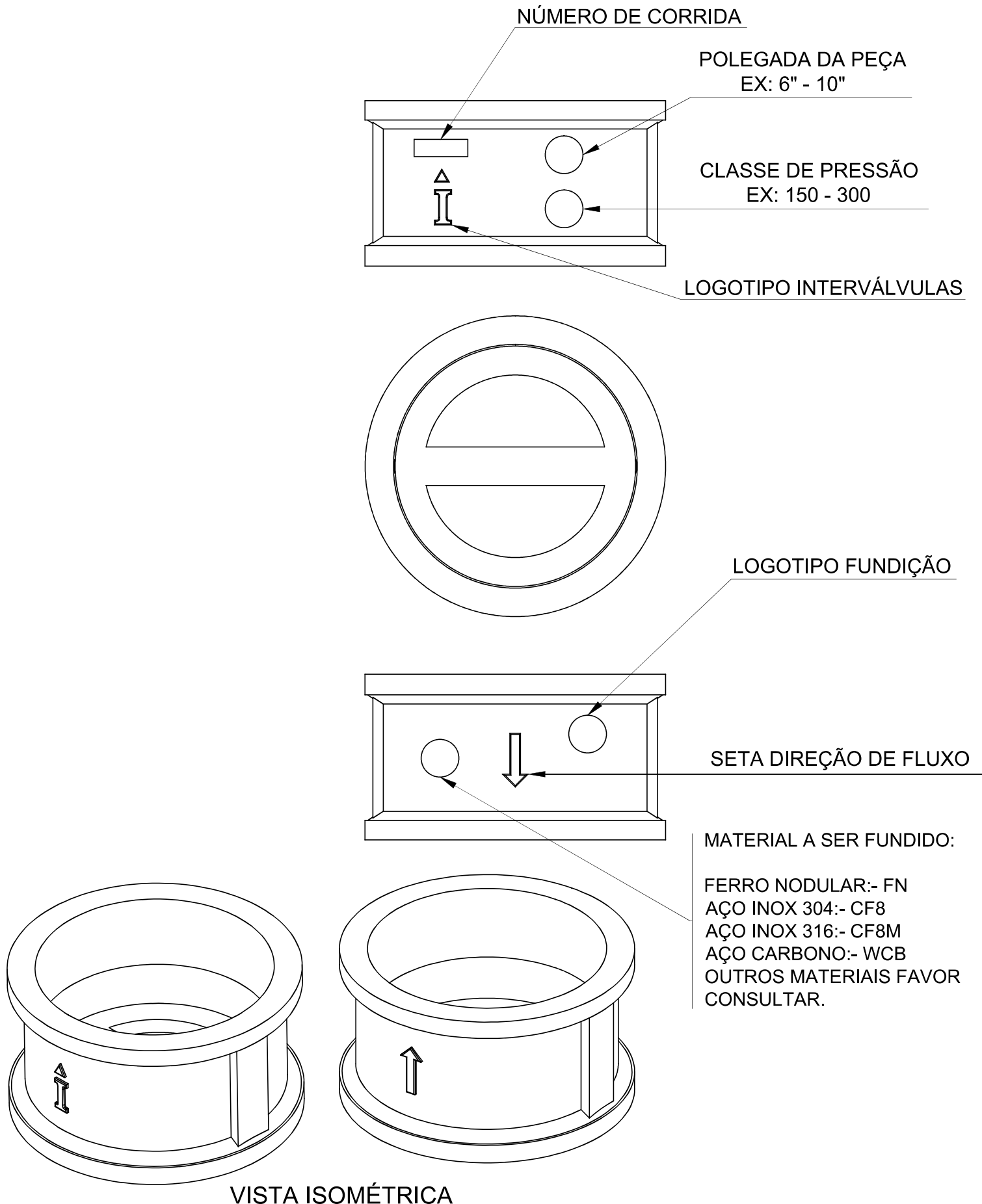
FUNDIÇÃO

NÚMERO DE CORRIDA

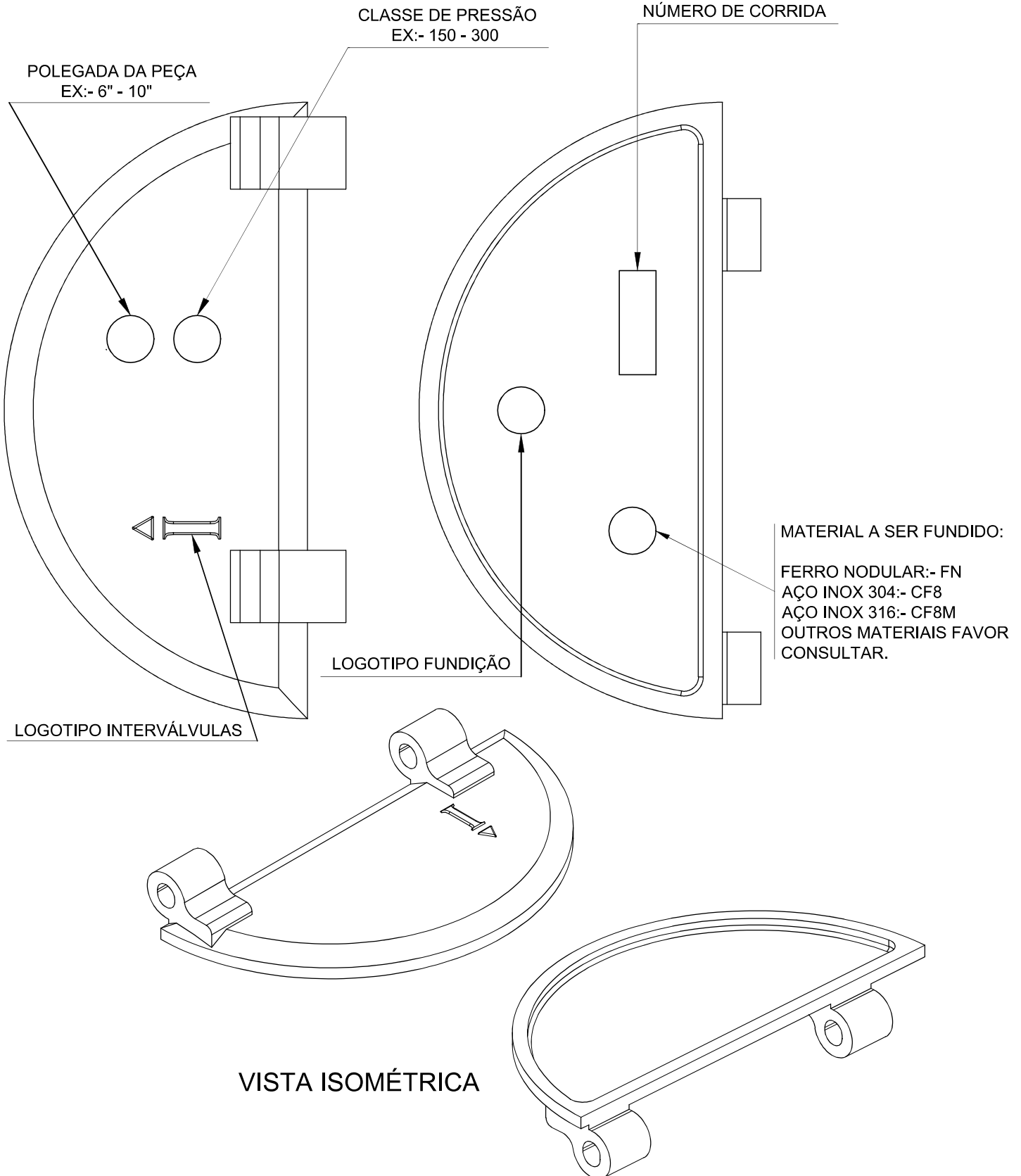


VISTA ISOMÉTRICA

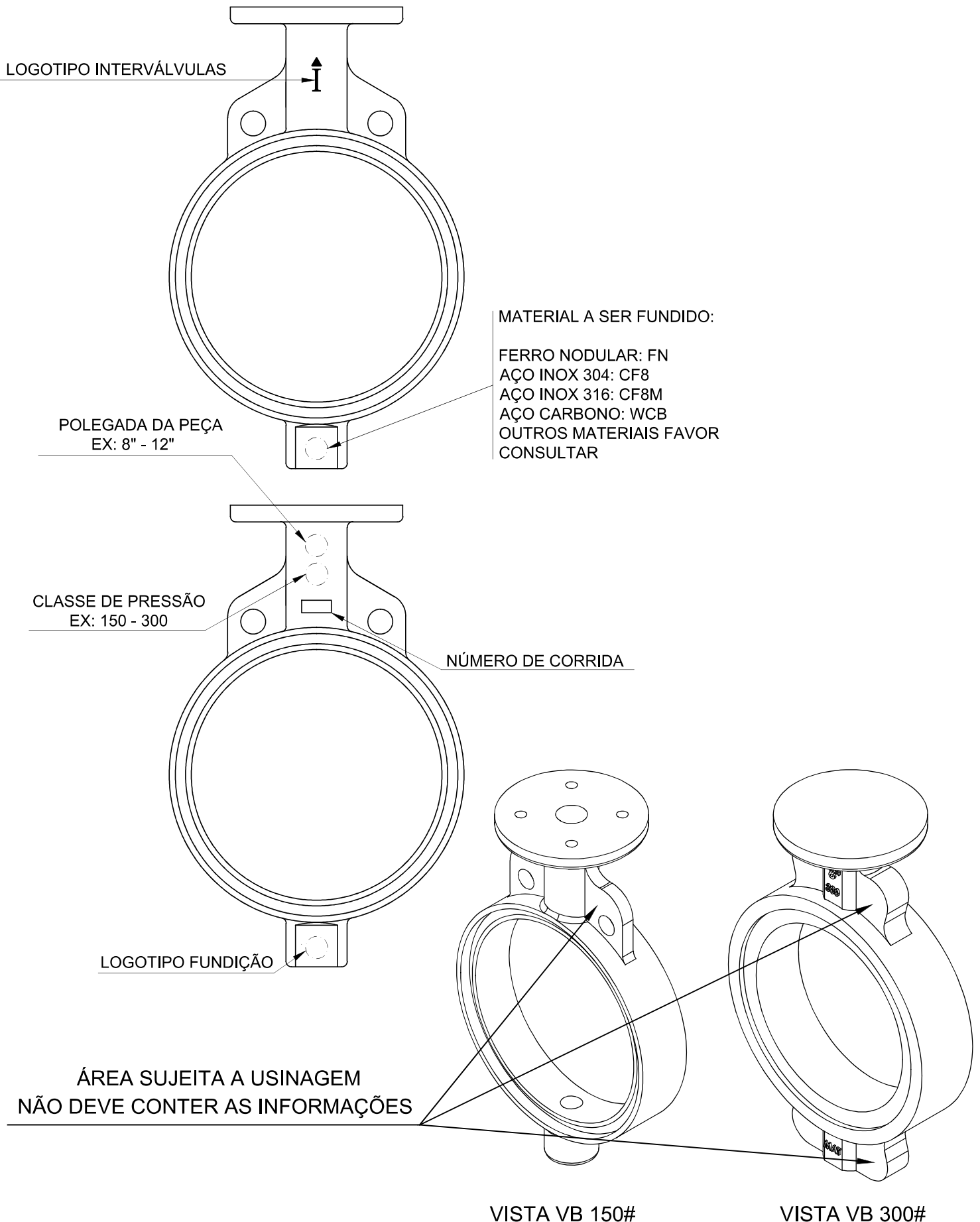
CORPO VÁLVULA DE RETENÇÃO



PORTINHOLA VÁLVULA DE RETENÇÃO



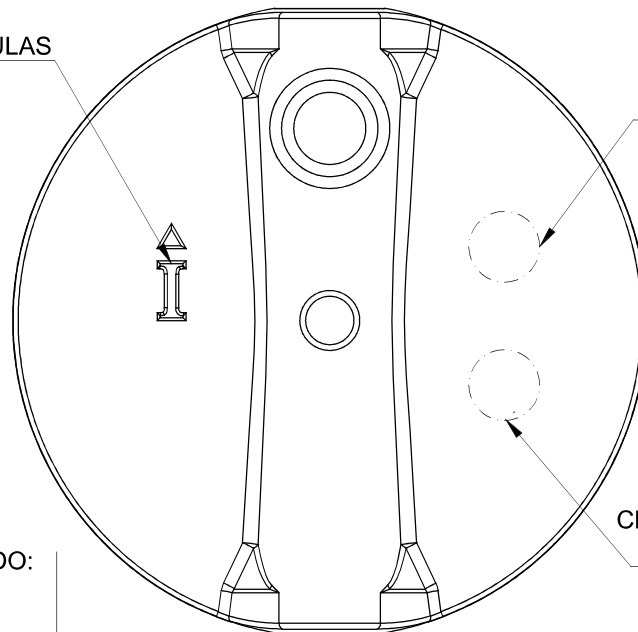
CORPO VÁLVULA BORBOLETA



DISCO VÁLVULA BORBOLETA

LOGOTIPO INTERVÁLVULAS

POLEGADA DA PEÇA
EX:- 6" - 10"

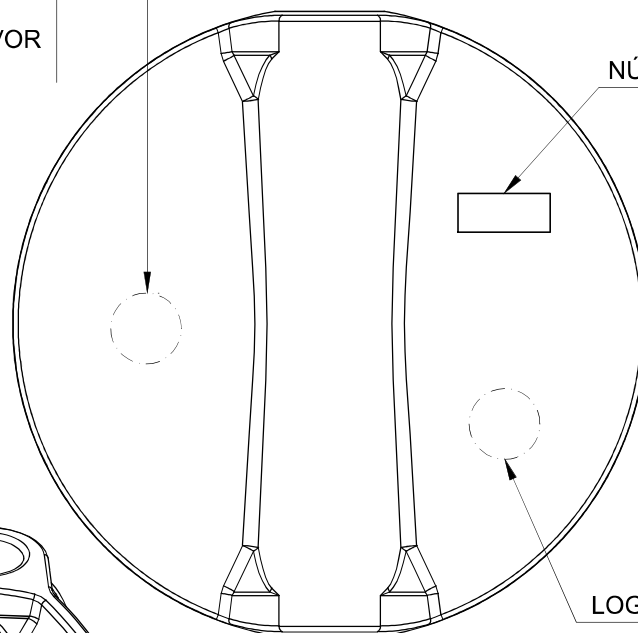


CLASSE DE PRESSÃO
EX:- 150 - 300

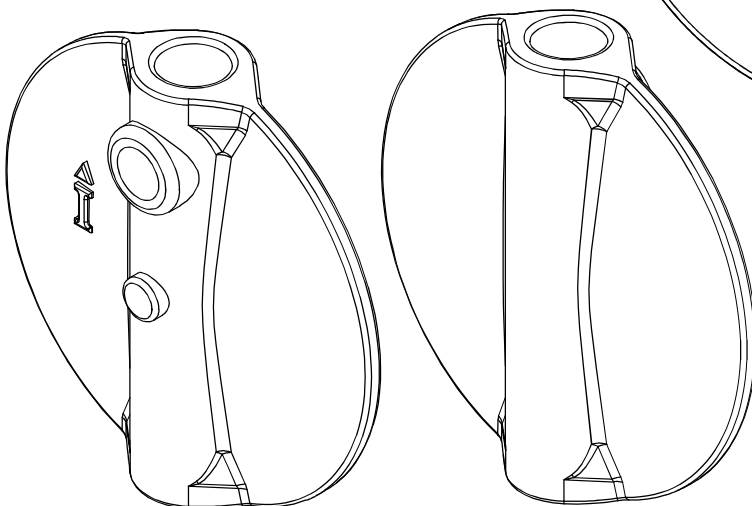
MATERIAL A SER FUNDIDO:

FERRO NODULAR:- FN
AÇO INOX 304:- CF8
AÇO INOX 316:- CF8M
AÇO CARBONO:- WCB
OUTROS MATERIAIS FAVOR
CONSULTAR.

NÚMERO DE CORRIDA

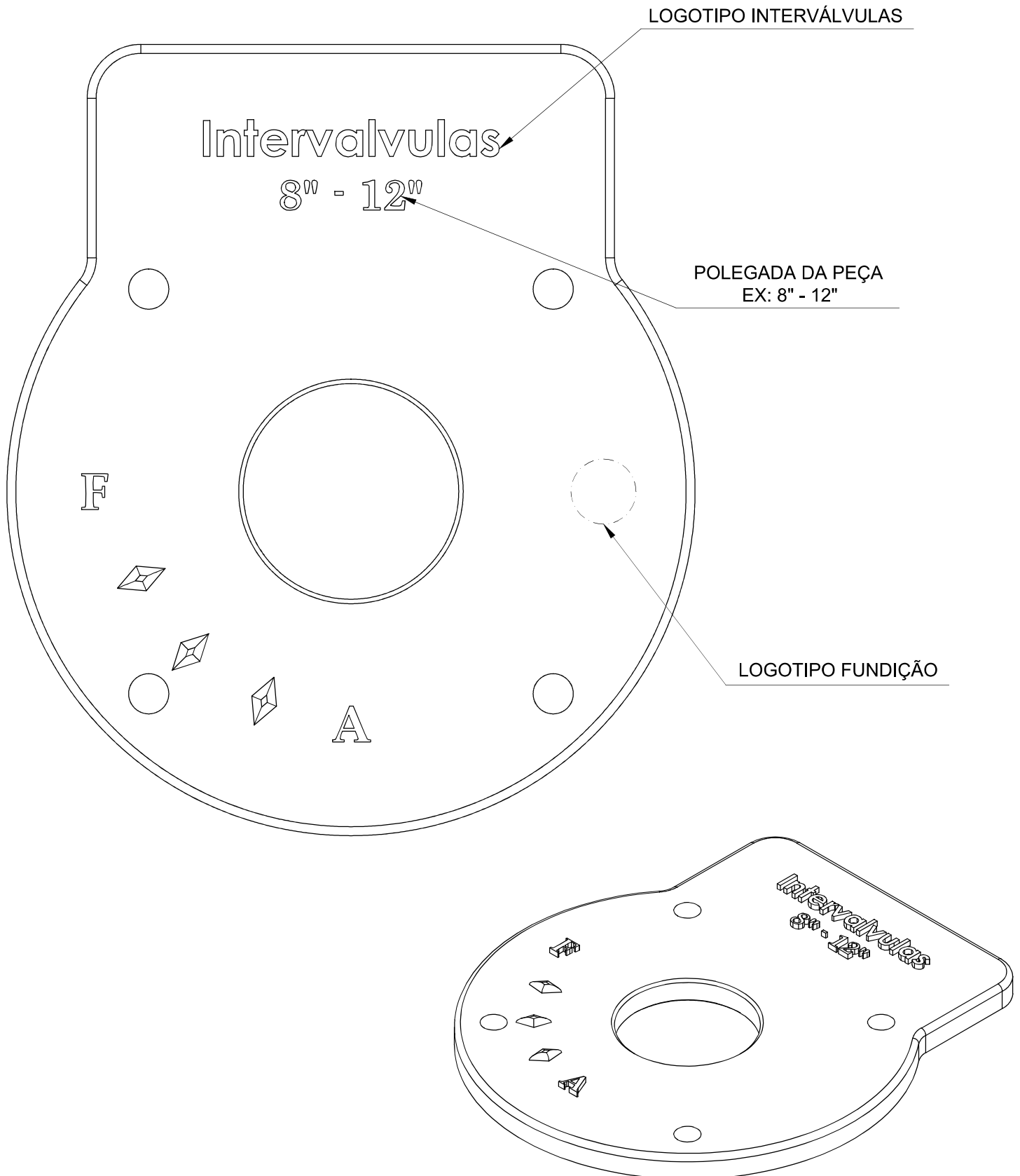


LOGOTIPO FUNDIÇÃO

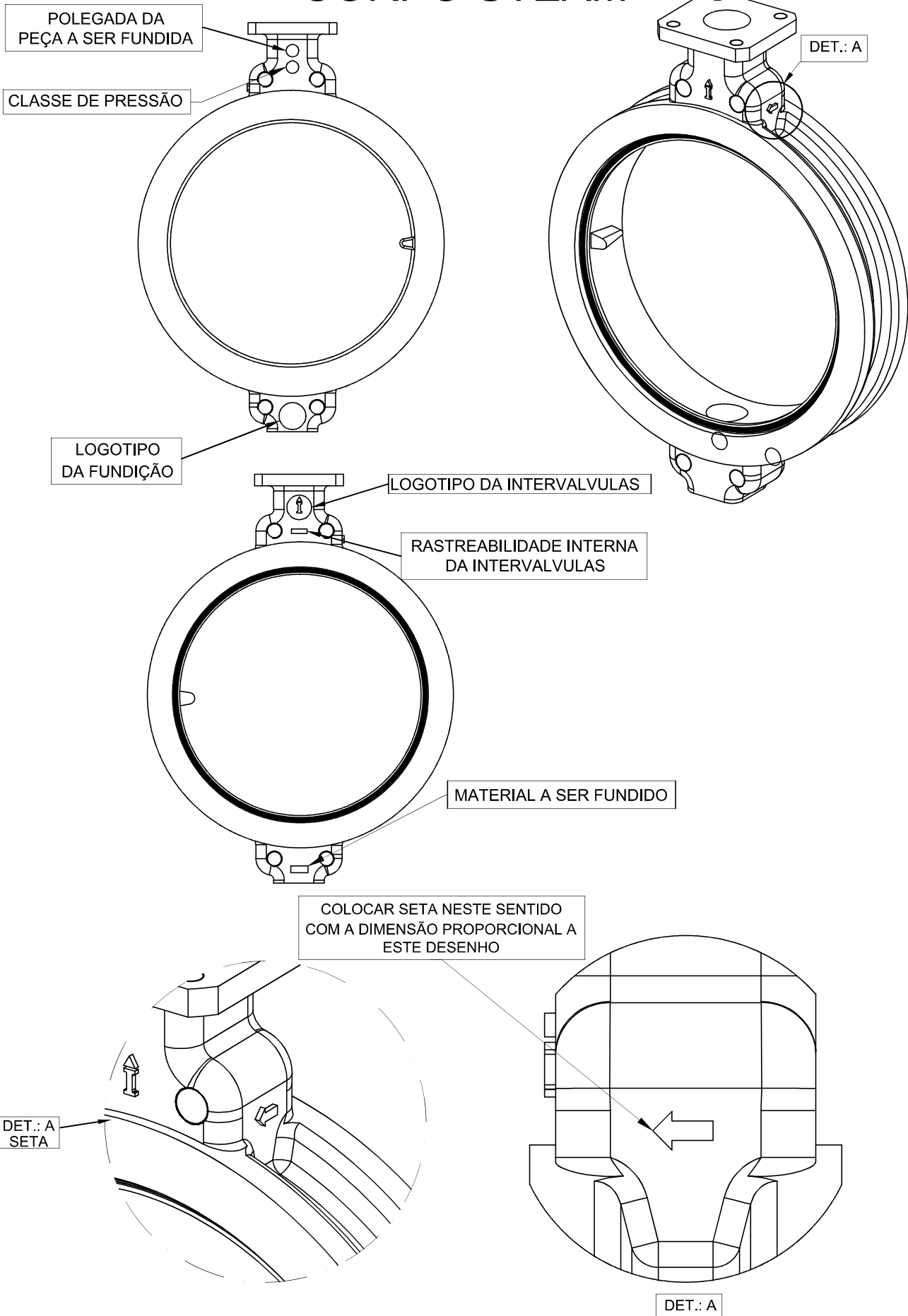


VISTA ISOMÉTRICA

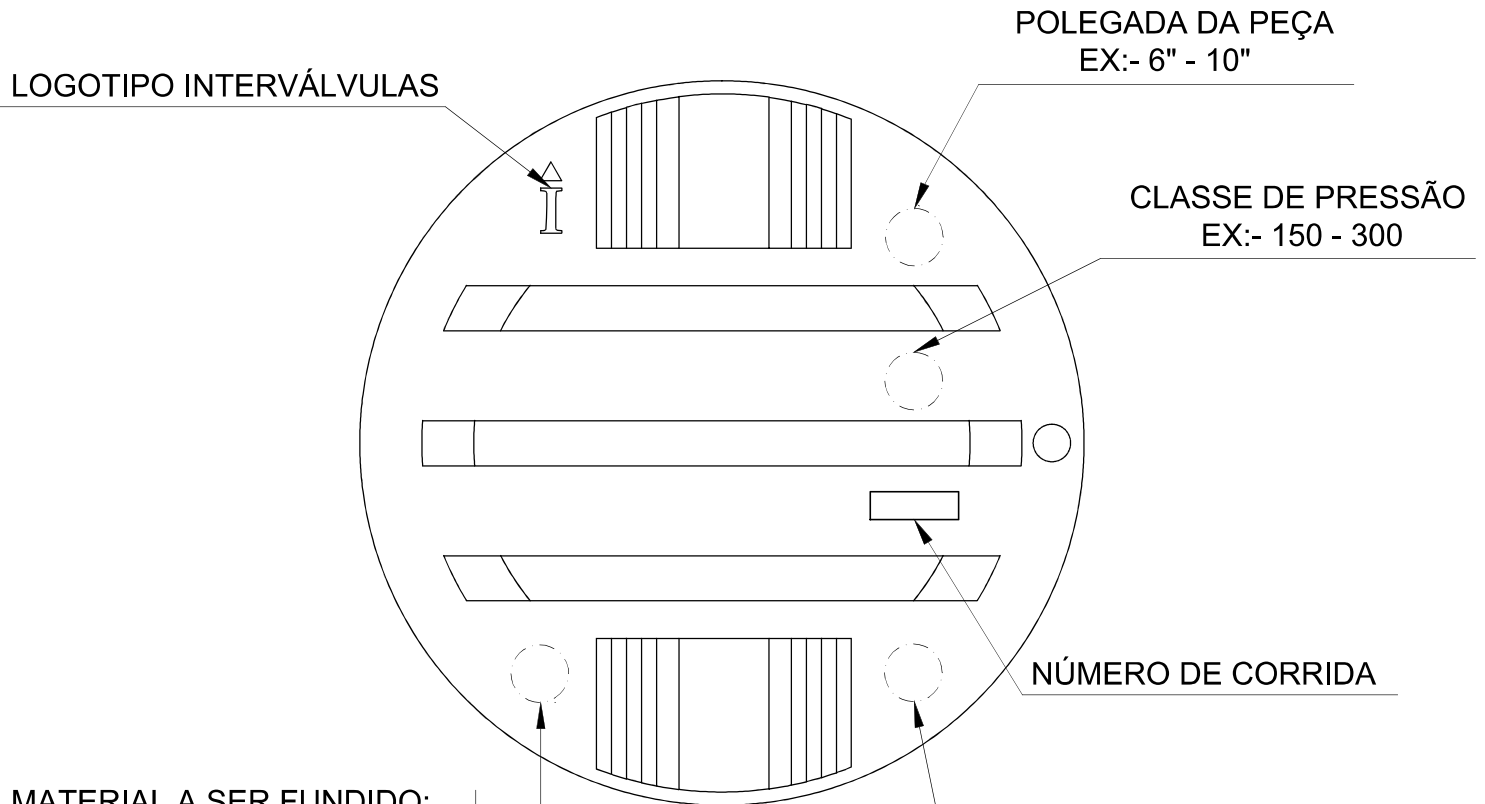
TAMPA CAIXA REDUTORA



CORPO STEAM

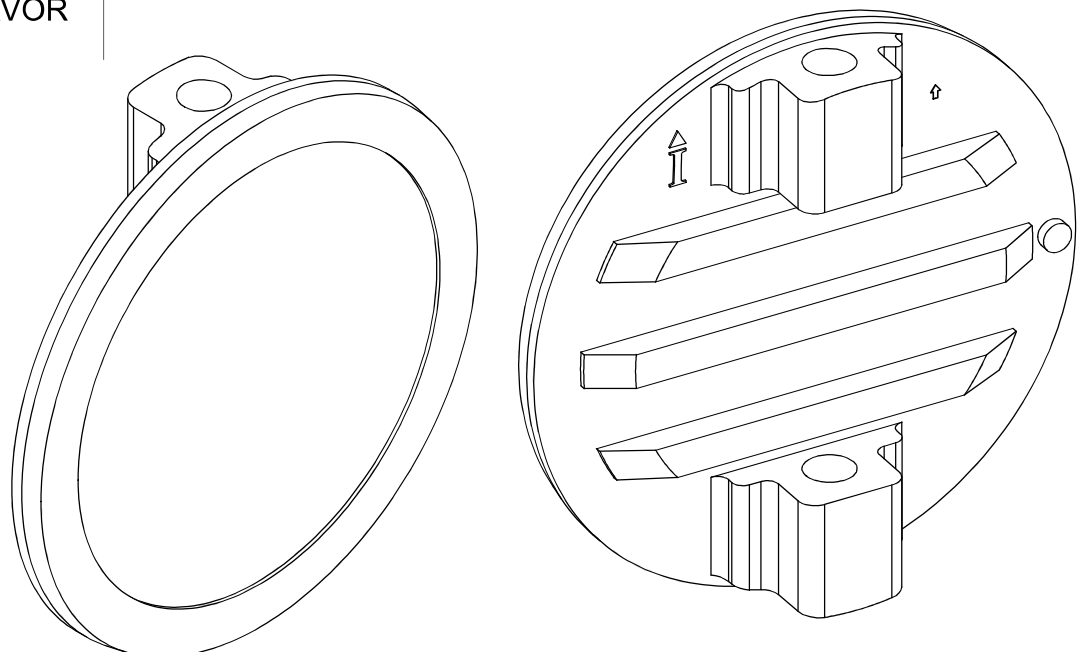


DISCO STEAM



MATERIAL A SER FUNDIDO:

FERRO NODULAR:- FN
AÇO INOX 304:- CF8
AÇO INOX 316:- CF8M
AÇO CARBONO:- WCB
OUTROS MATERIAIS FAVOR CONSULTAR.



VISTA ISOMÉTRICA

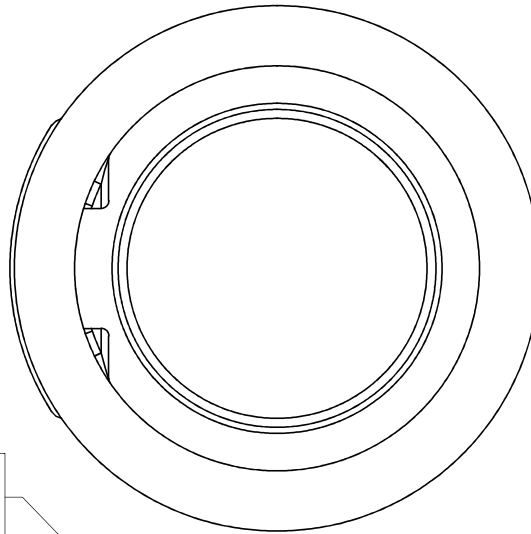
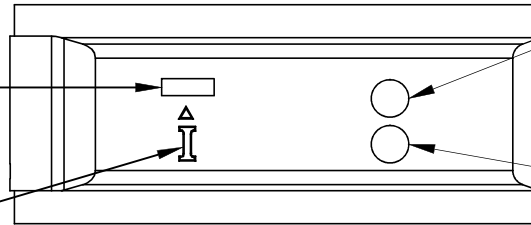
CORPO RETENÇÃO UNO FLAP

RASTREABILIDADE INTERNA DA INTERVALVULAS

LOGOTIPO DA INTERVALVULAS

POLEGADA DA PEÇA A SER FUNDIDA

CLASSE DE PRESSÃO

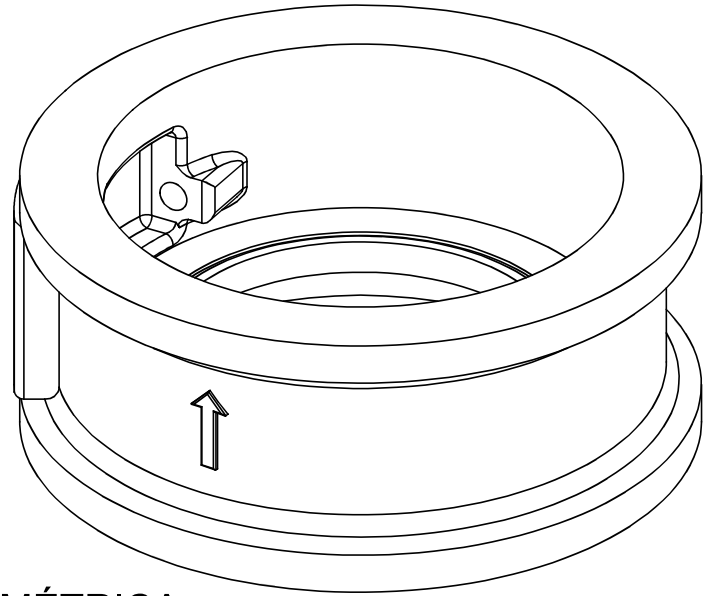
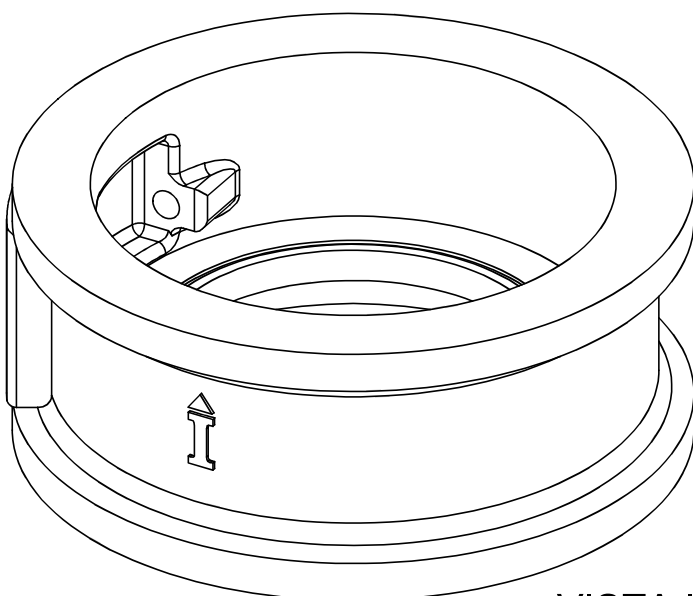
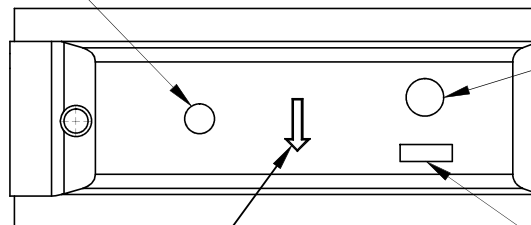


MATERIAL A SER FUNDIDO

LOGOTIPO DA FUNDIÇÃO

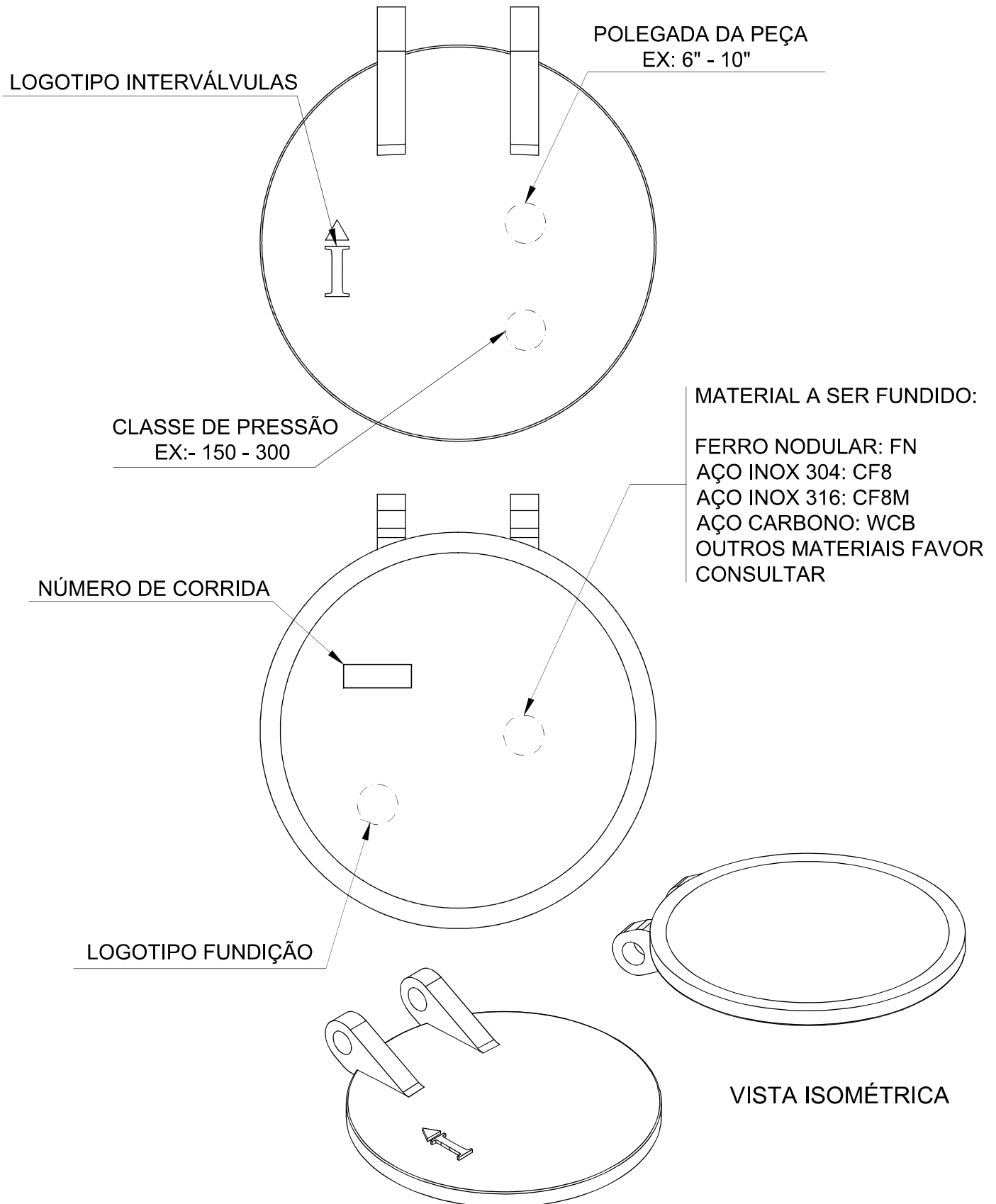
SETA DE DIREÇÃO DO FLUXO

NUMERO DE CORRIDA DA FUNDIÇÃO

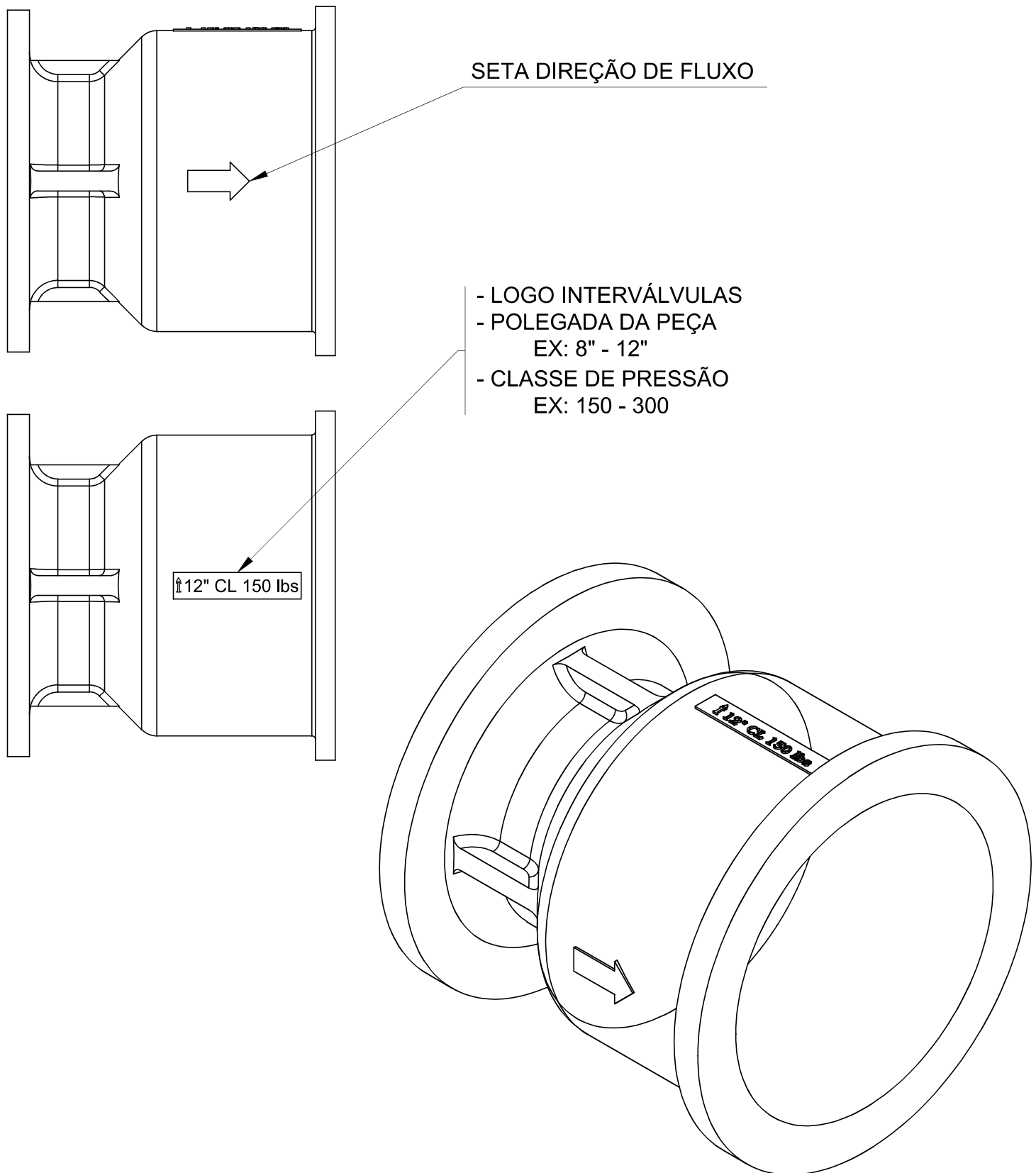


VISTA ISOMÉTRICA

PORTINHOLA UNO FLAP

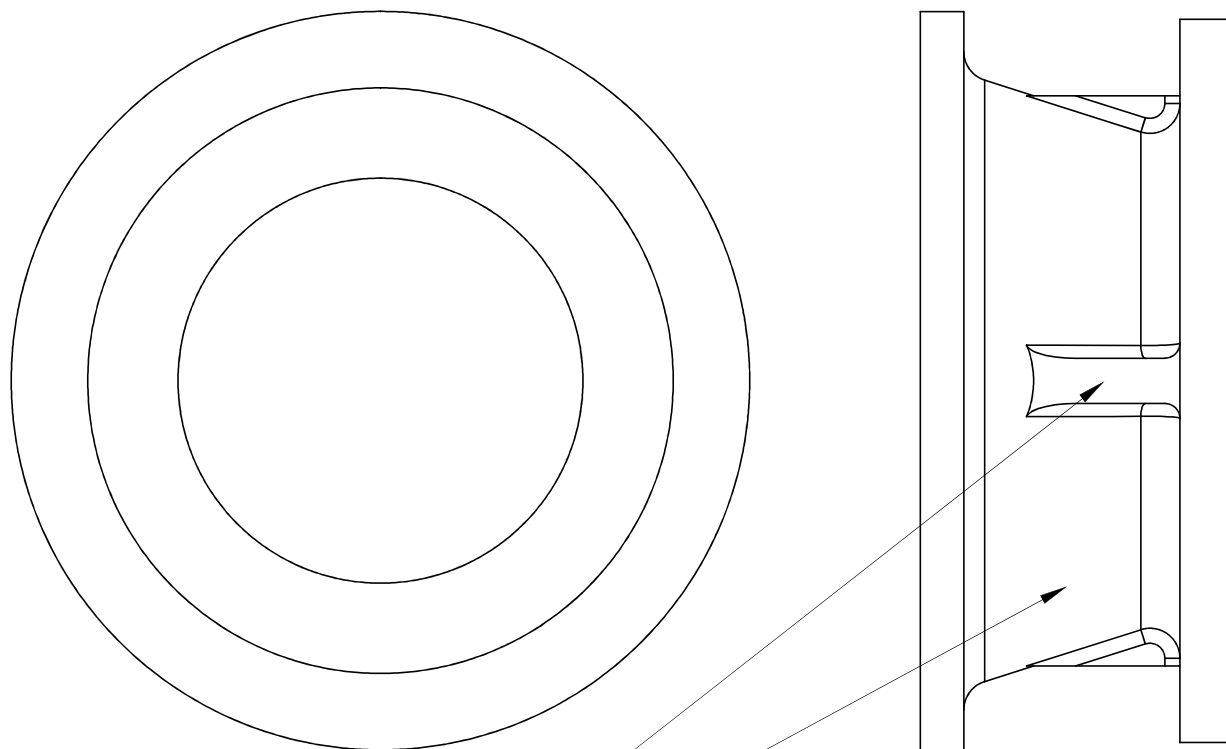


CORPO 01 VÁLVULA REDUTORA

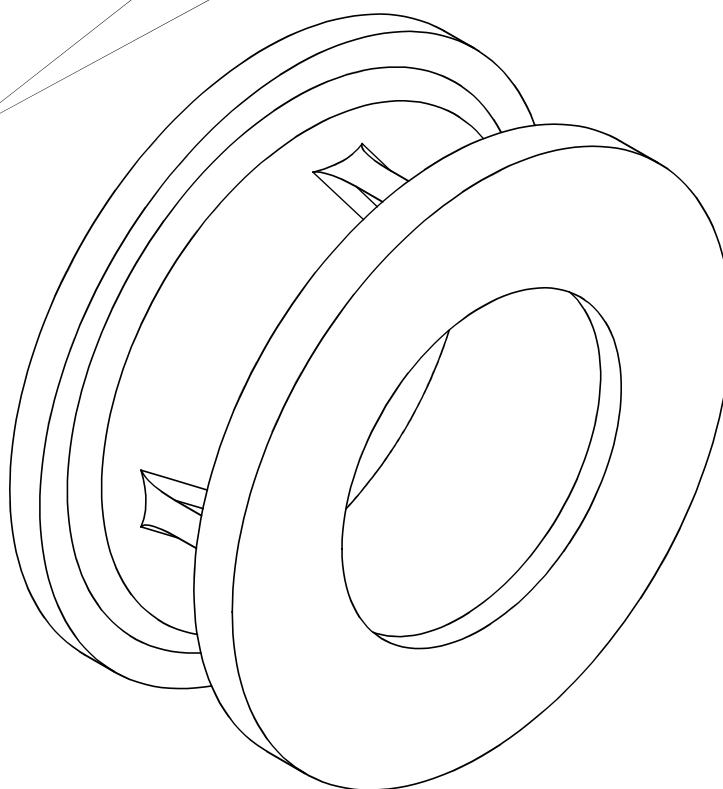


VISTA ISOMÉTRICA

CORPO 02 VÁLVULA REDUTORA

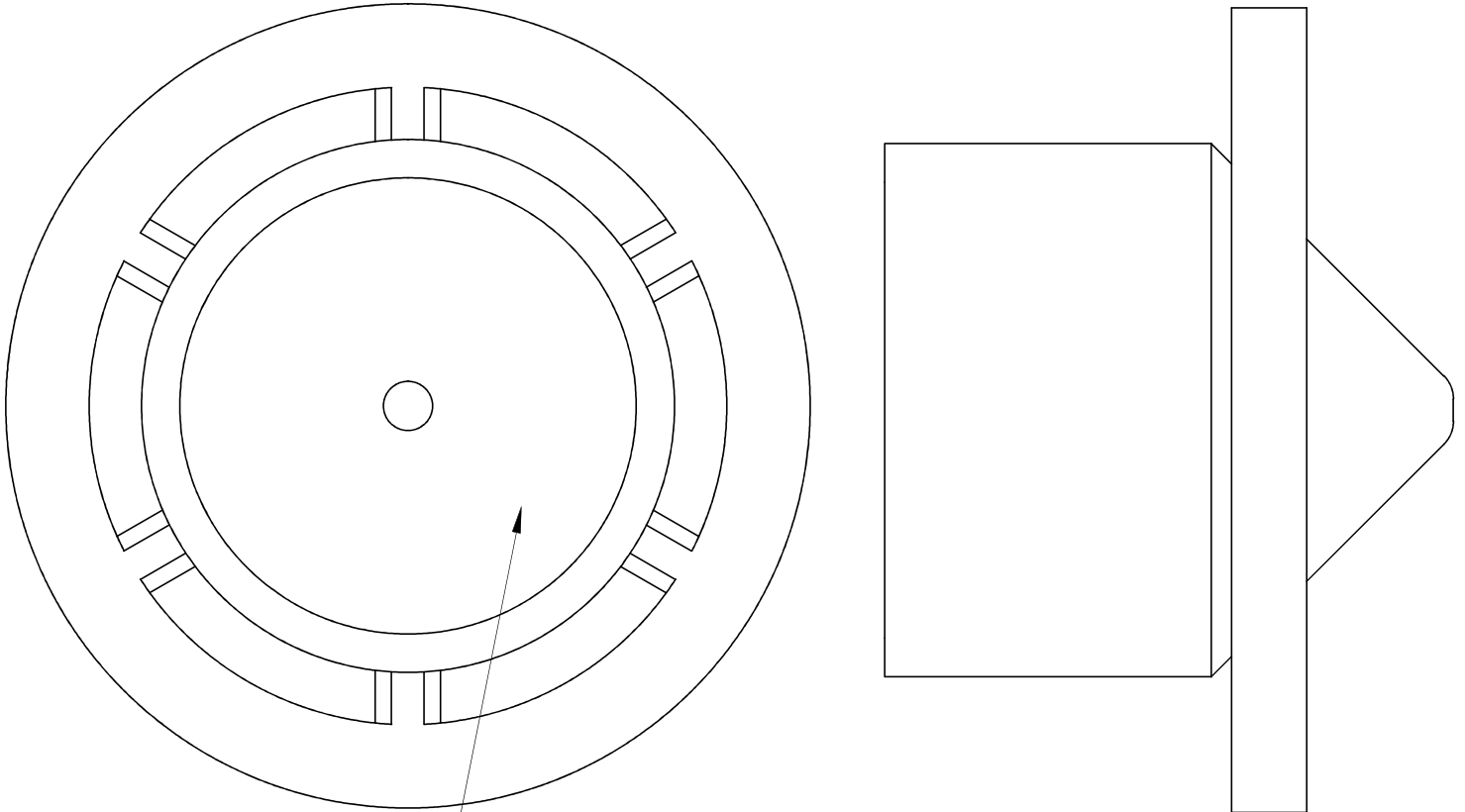


INFORMAÇÕES DE
FUNDIÇÃO

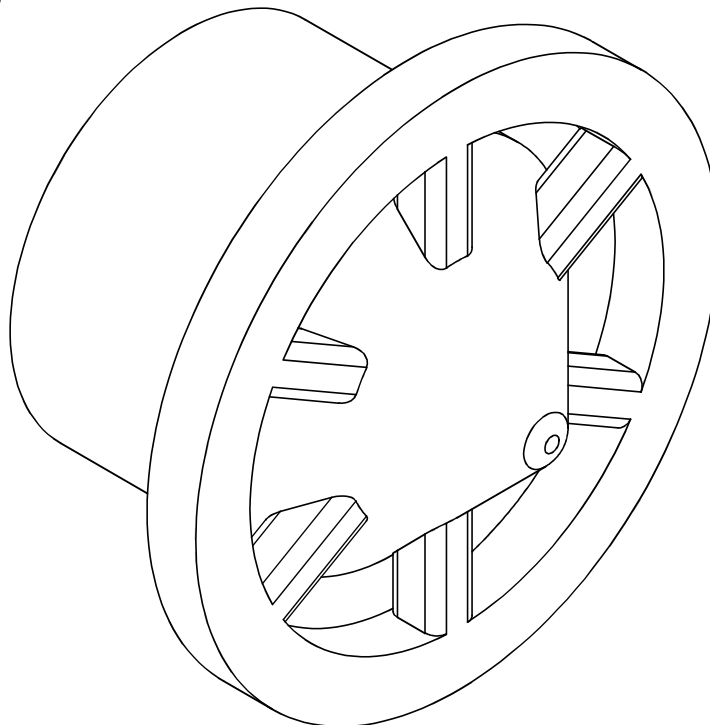


VISTA ISOMÉTRICA

EMBOLO VÁLVULA REDUTORA

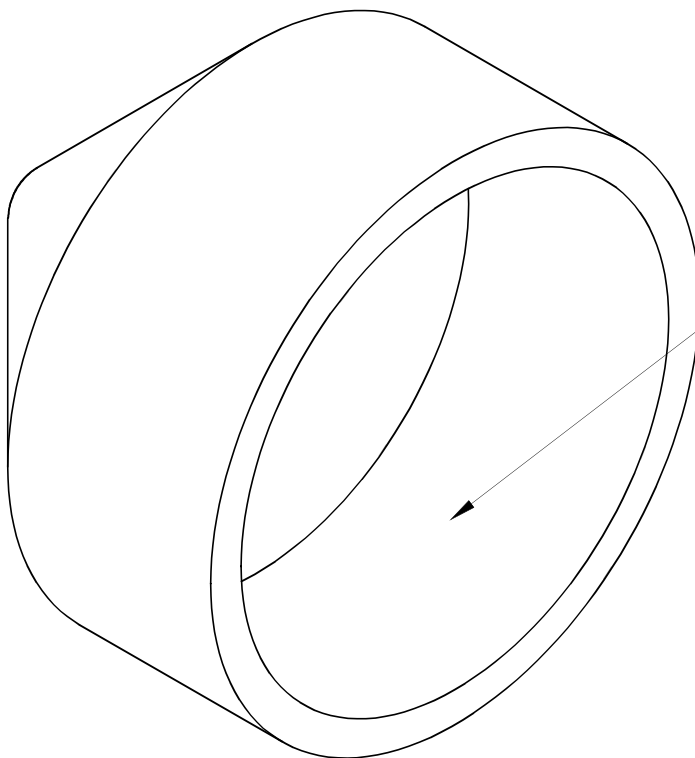
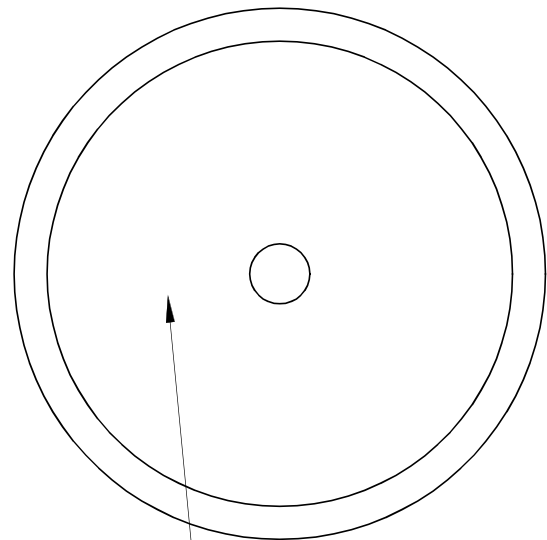
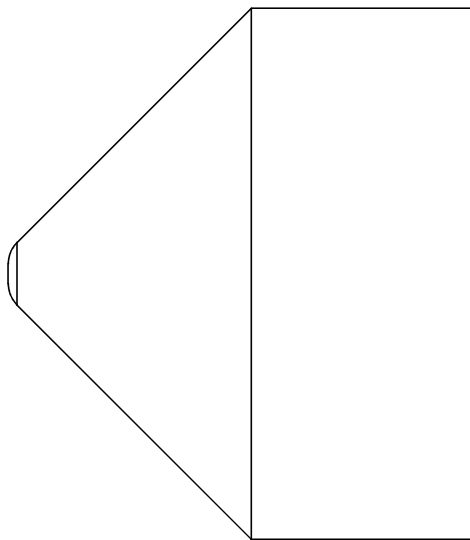


INFORMAÇÕES DE
FUNDIÇÃO



VISTA ISOMÉTRICA

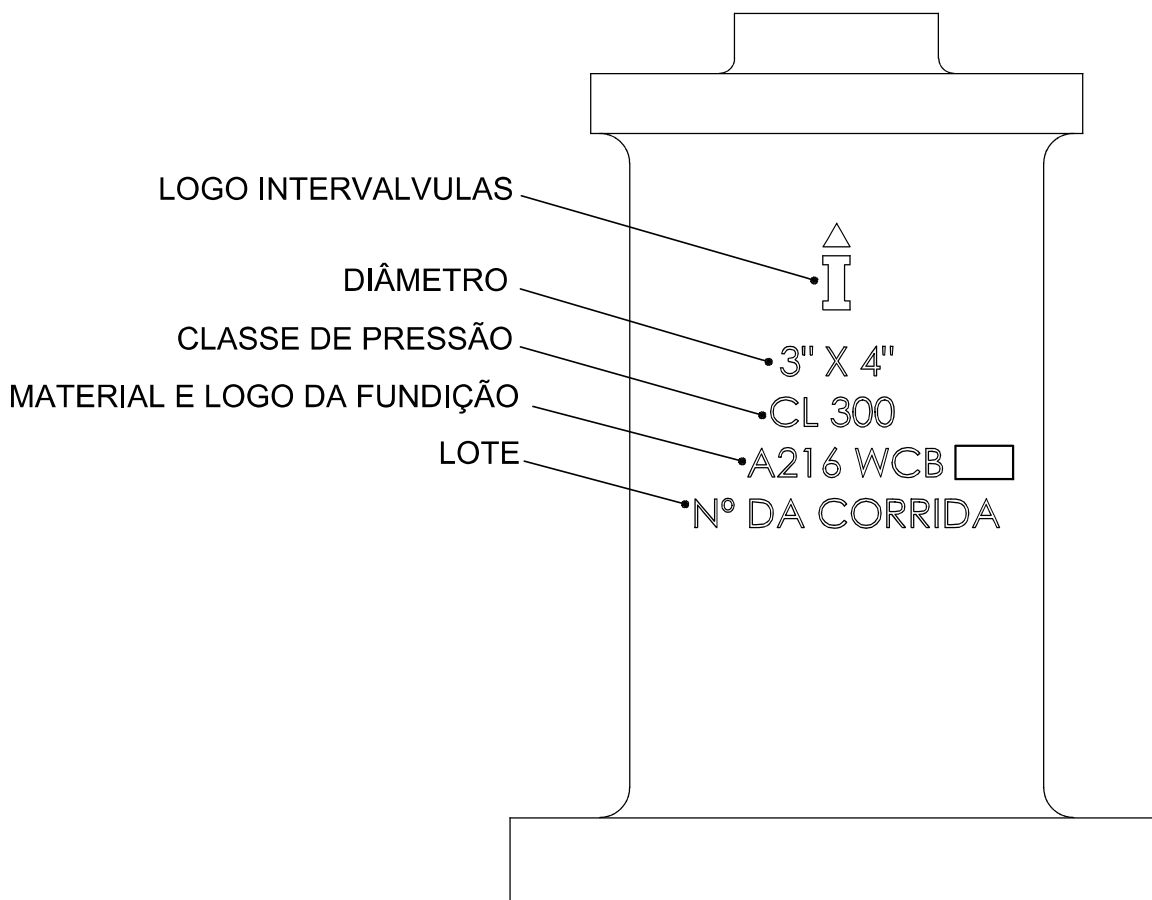
OBTURADOR VÁLVULA REDUTORA



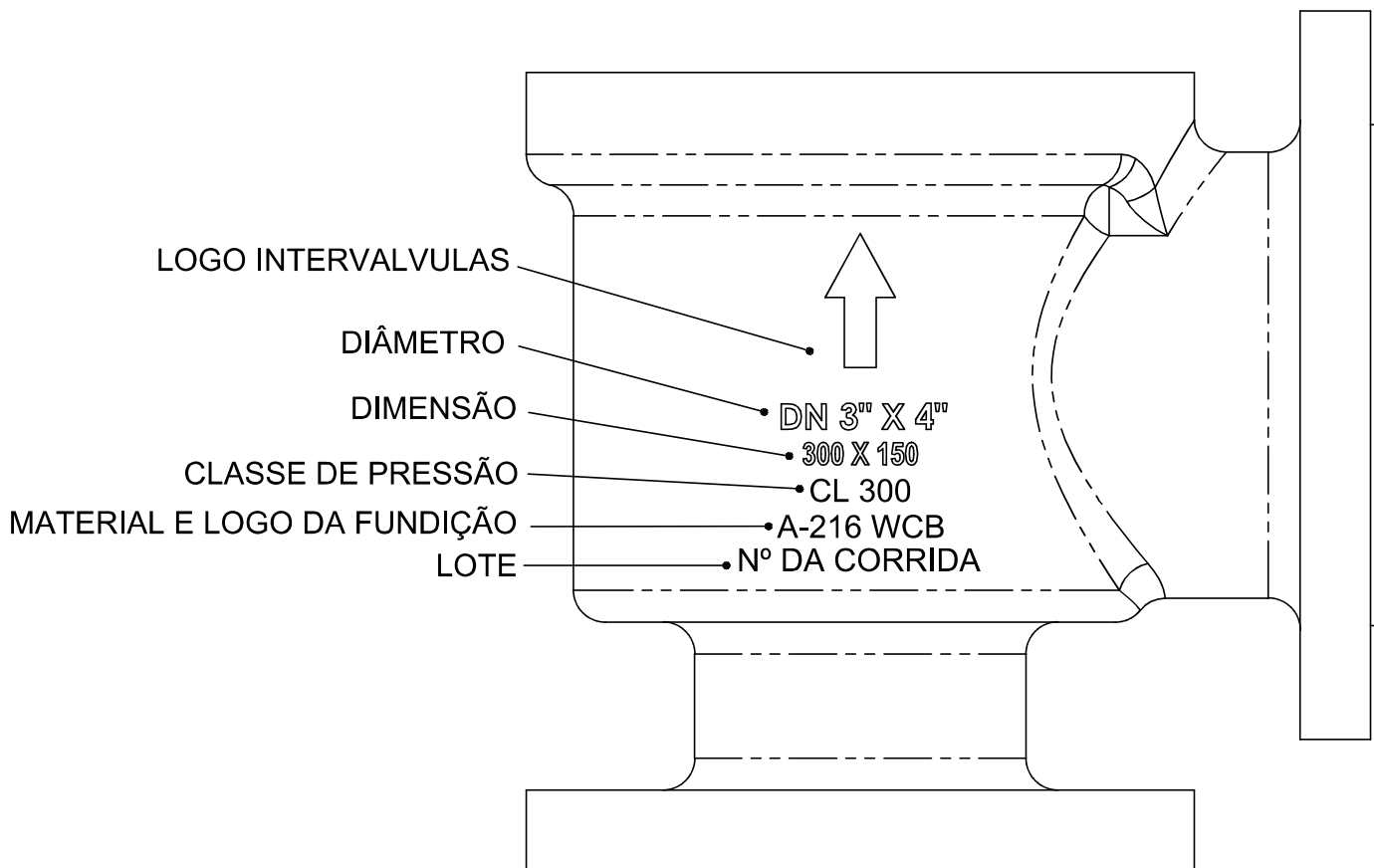
INFORMAÇÕES DE
FUNDIÇÃO

VISTA ISOMÉTRICA

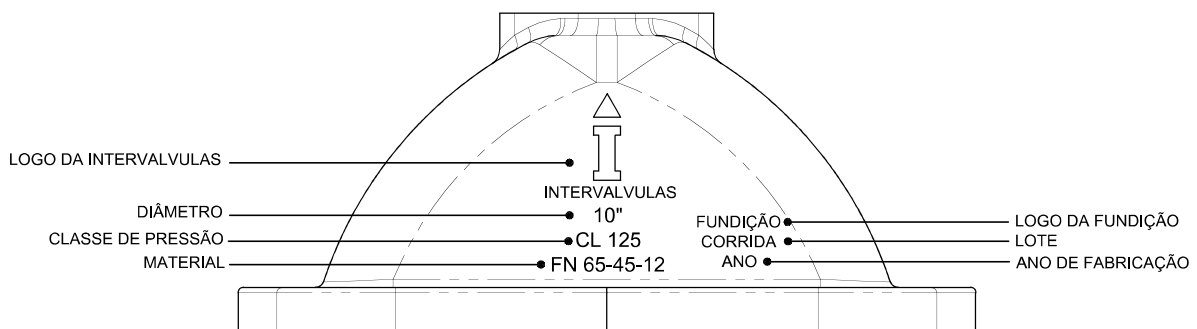
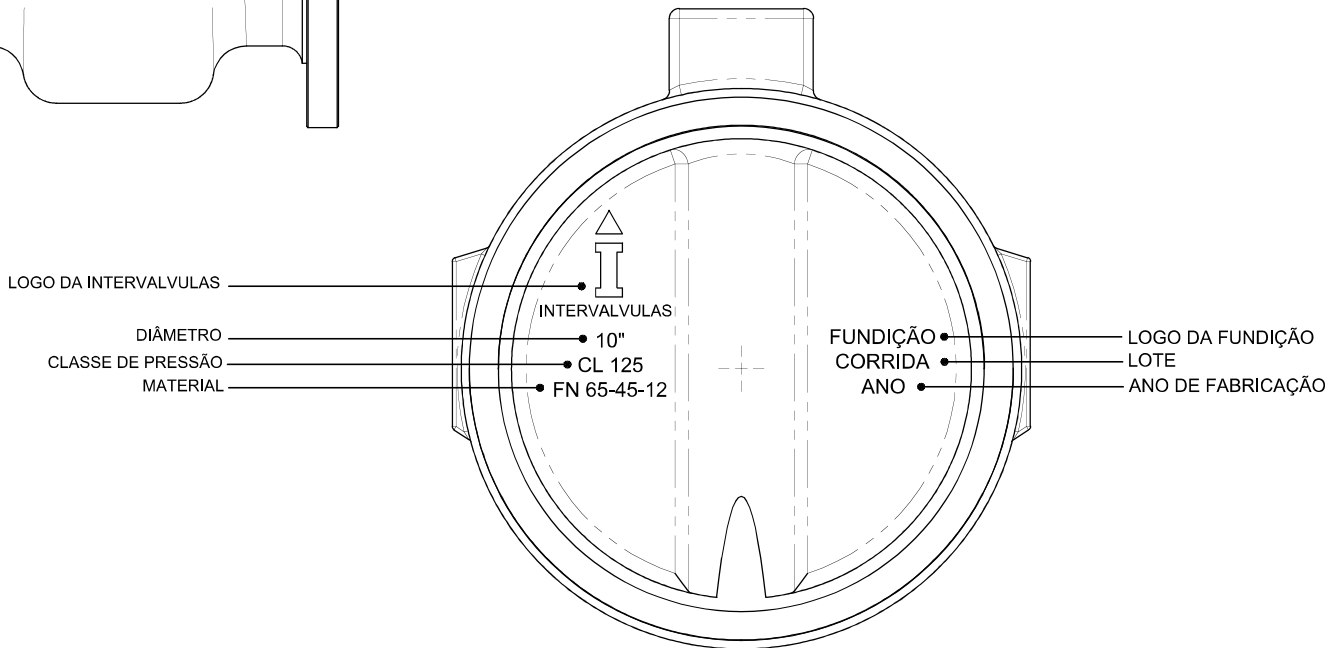
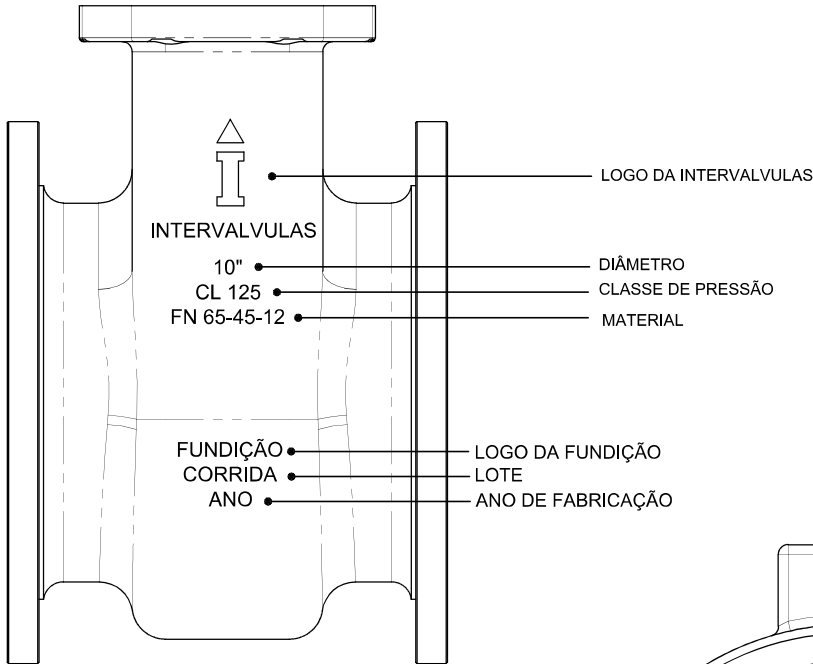
CASTELO VÁLVULA DE SEGURANÇA E ALIVIO VSAI



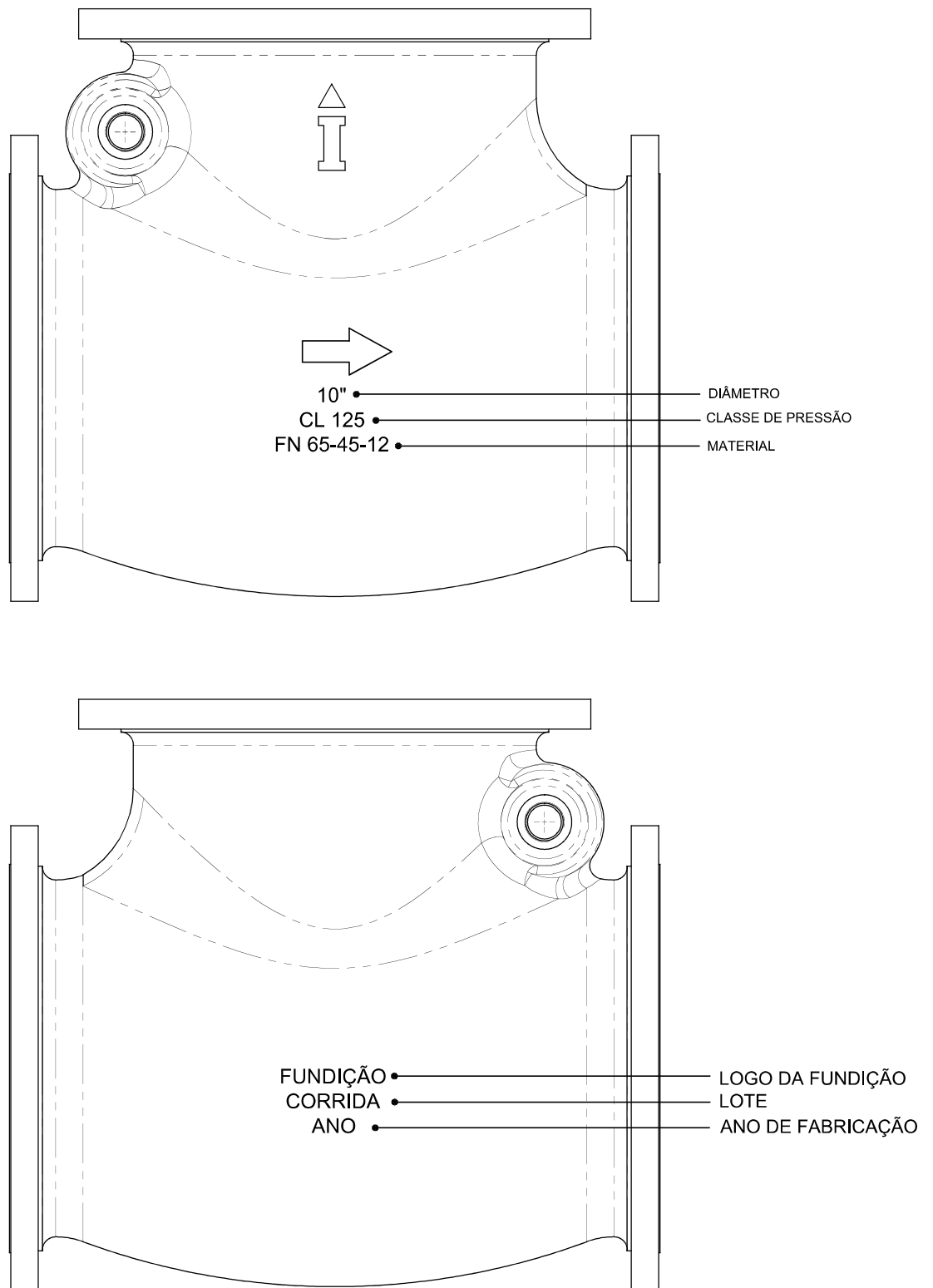
CORPO VÁLVULA DE SEGURANÇA E ALIVIO VSAI



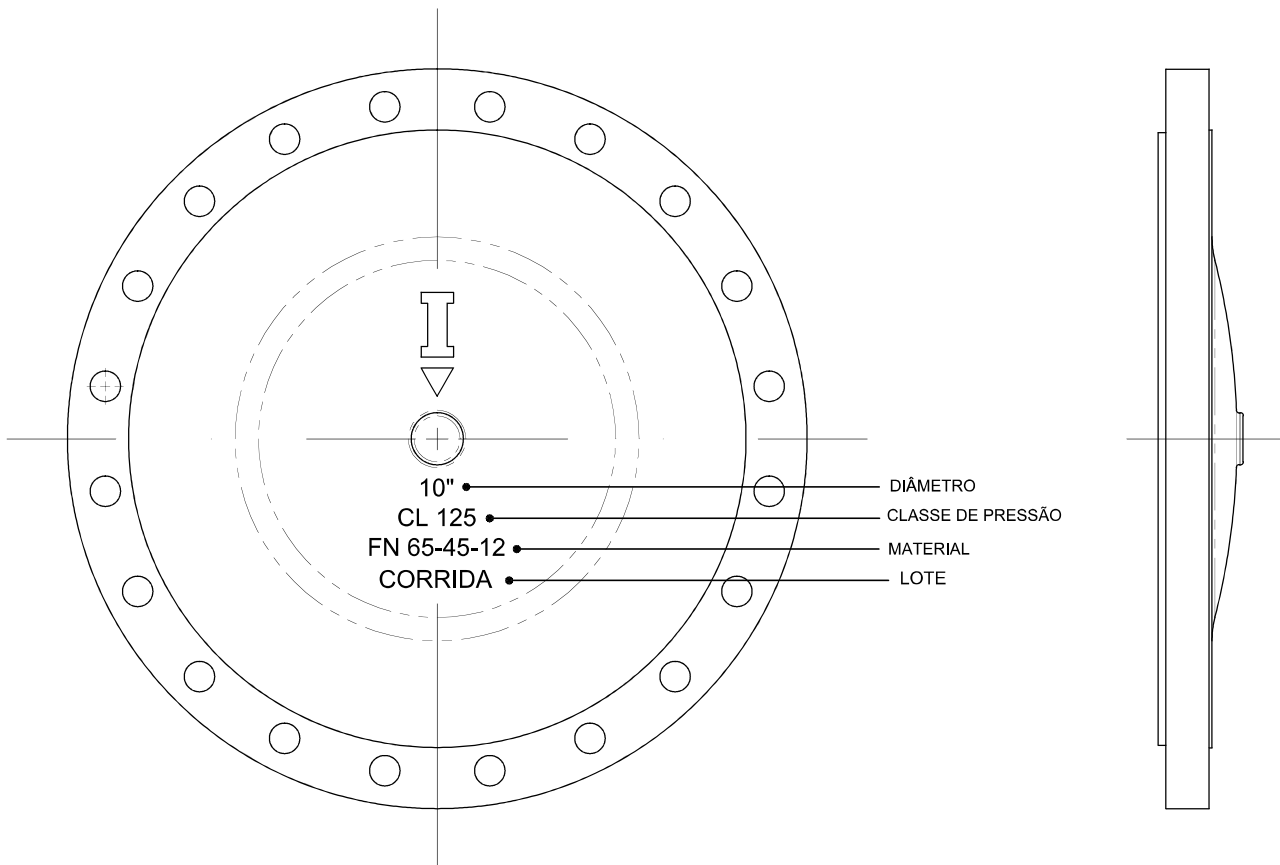
GAVETA - CORPO, CUNHA E TAMPA



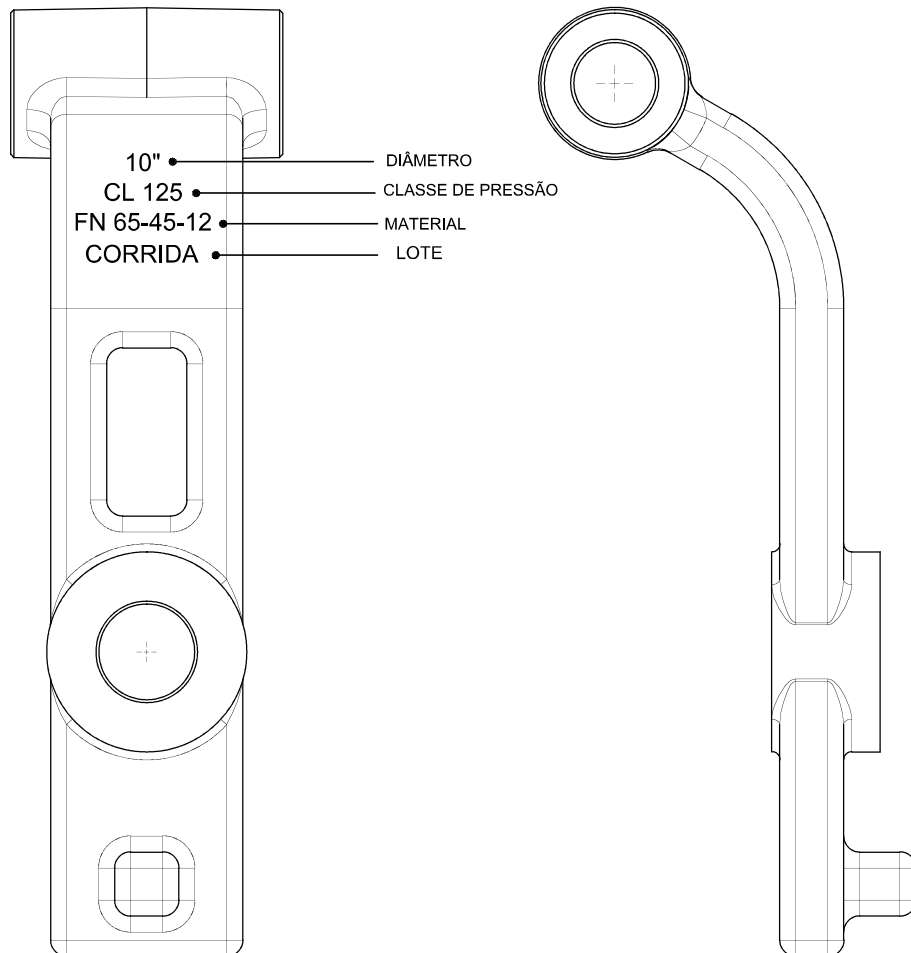
CORPO VÁLVULA DE RETENÇÃO PORTINHOLA



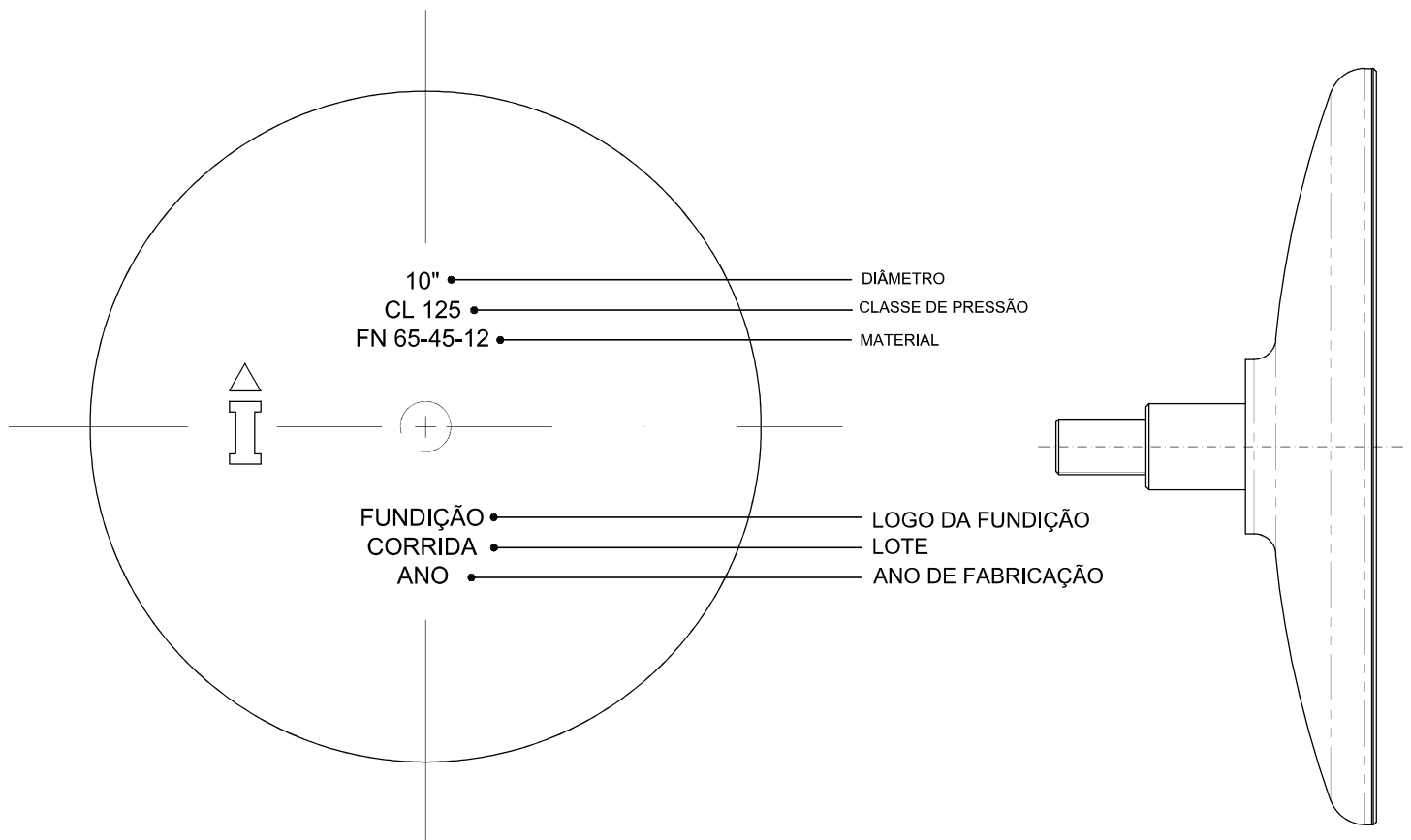
TAMPA RETENÇÃO PORTINHOLA



BRAÇO RETENÇÃO PORTINHOLA



OBTURADOR RETENÇÃO PORTINHOLA





IT 016 - Instrução para Identificação e Rastreamento dos Componentes Fundidos para Válvulas

Página:	24 de 24
Revisão:	0
Emissão:	25/05/2017

5. REGISTROS

R 042 - Relatório de Inspeção de Recebimento (RIR)

6. ANEXOS

Não há

7. CONTROLE DE REVISÕES

Nº Rev.	Data	Descrição das principais alterações
0	25/05/2017	- Emissão Inicial em adequação a ISO 9001:2015.